

LA PYRÉTHRINOÏDE DE NOUVELLE GÉNÉRATION

NEXIDE®

- ✓ Composition: 60 g/l **gamma-cyhalothrine**
- ✓ **Formulation CS** brevetée <<Capture All>>
- ✓ N° agréation: 10110 P/B
- ✓ Emballage: 1L
- ✓ Délai avant récolte: 7 jours en pomme de terre, 21 jours en pois et 42 jours en colza
- ✓ Zone tampon: 20 m avec technique classique

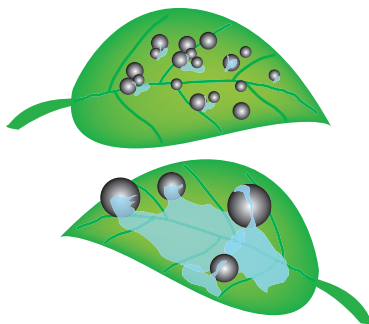
Points forts de Nexide

- ✓ Efficacité immédiate (effet "knockdown")
- ✓ Plus résistant au lessivage, à la chaleur et aux UV

✓ Plus sûr pour l'utilisateur

- Très faible quantité de matière active à l'ha
- Pas de contact direct avec la matière active
- Quantité minimale de solvant
- Diminution des problèmes d'irritation
- Peu d'odeur

Knockdown



Rémanence

Avantage de la formulation CS «Capture All» : Les petites capsules s'ouvrent rapidement et assurent un effet immédiat. Les grandes capsules libèrent progressivement la matière active sur la feuille.



Céréales: émergence - montaison (BBCH 09-30) froment, orge, avoine, seigle, épeautre et triticale		
Pucerons	75 ml/ha	1-2 applications
Cécidomyies (en froment et orge)	75 ml/ha	1-2 applications
Céréales: début redressement - épiaison (BBCH 30-59) froment, orge, avoine, seigle, épeautre et triticale		
Cécidomyies	75 ml/ha	1-2 applications
Céréales: début floraison - grain pâteux mou (BBCH 60-85) froment, avoine, seigle, épeautre et triticale (pas en orge)		
Pucerons	75 ml/ha	1-2 applications
Pommes de terre		
Doryphore	75 ml/ha	1 application
Culture de plants de pommes de terre		
Doryphore	75 ml/ha	1 application
Betteraves sucrières: 2 - 10 feuilles (BBCH 10-19)		
Mouche de la betterave	63 ml/ha	1-2 applications
Pois récoltés secs (sans cosse): 1 - 5 feuilles (BBCH 10-15)		
Sitone des pois	63 ml/ha	1-3 applications
Pois récoltés secs (sans cosse)		
Thrips	63 ml/ha	1-3 applications
Tordeuse du pois	63 ml/ha	1-3 applications
Bruches	63 ml/ha	1-3 applications
Colza: pleine floraison, jusqu'à 50% des siliques ayant atteint leur taille finale (BBCH 65-75)		
Charançon des siliques	50 ml/ha	1 application
Colza d'hiver: levée - 3 feuilles (BBCH 09-13)		
Grosse altise du colza	50 ml/ha	1-2 applications

Toutes les cultures mentionnées sont des cultures de plein air.

